

Educația la distanță în perioada stării de urgență

Sondaj național 1-7 aprilie 2020

Raport elaborat de Prof. Univ. Dr. Habil. Adrian Hatos

9 aprilie 2020



Școala Doctorală de Sociologie
Universitatea din Oradea



Universitatea
Ștefan cel Mare
Suceava



Facultatea
de Științe
ale Educației

Despre sondaj și despre raport

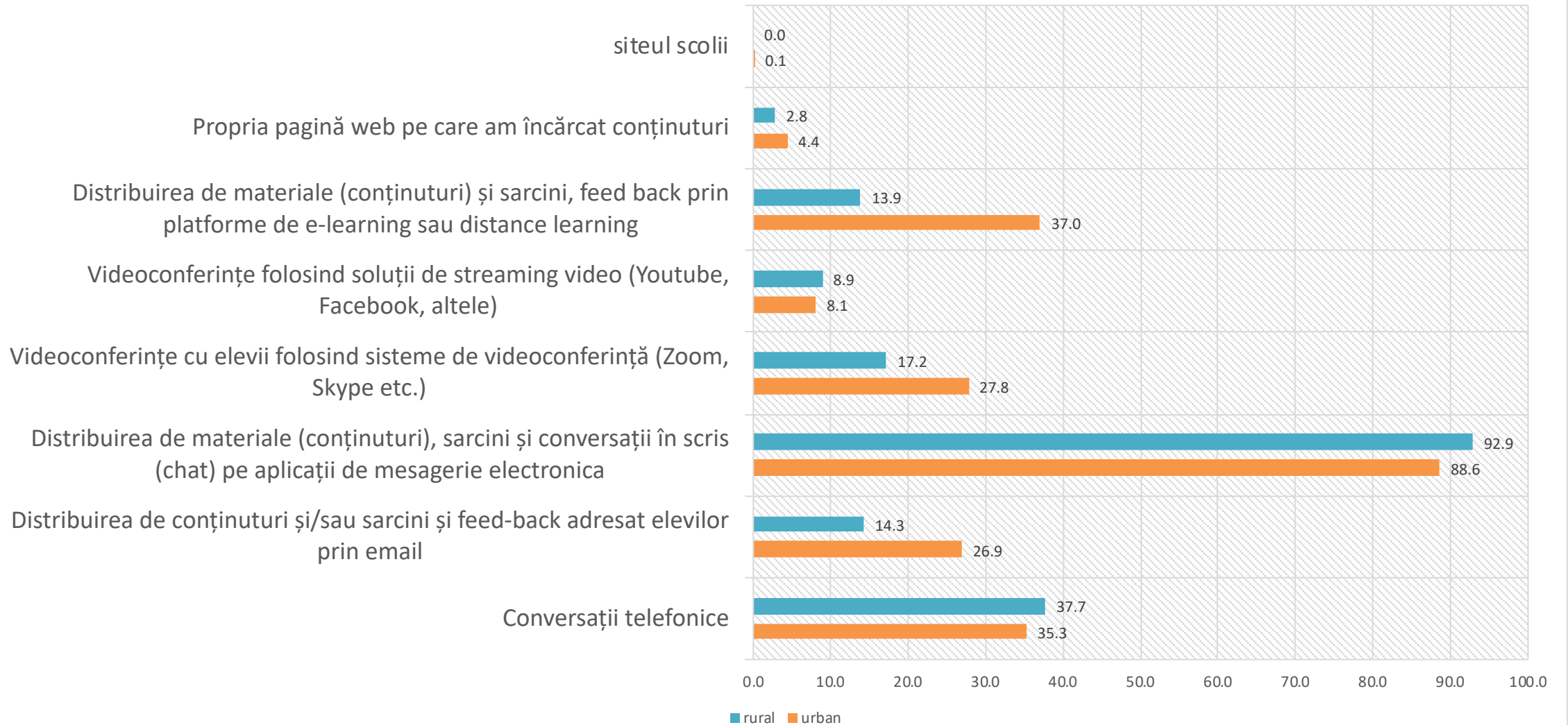
- Această anchetă este un demers colaborativ inițiat de Prof. Univ. Dr. Adrian Hatos (Școala Doctorală de Sociologie, Facultatea de Științe Socio-Umane, Universitatea din Oradea,) la care a contribuit Universitatea „Ștefan cel Mare” (Suceava) prin Conf. Univ. Dr. Otilia Clipa.
- Raportul de față este unul descriptiv, selectiv din punctul de vedere al itemilor analizați, focalizat pe comparații sat vs. oraș în accesibilitatea predării la distanță și pe atitudinile cadrelor didactice.
- Numeroase alte persoane, cadre didactice universitare, personal didactic și administrativ din învățământul preuniversitar, cercetători doctoranzi au contribuit la realizarea studiului. Tuturor, le mulțumim.

Populație și eșantion

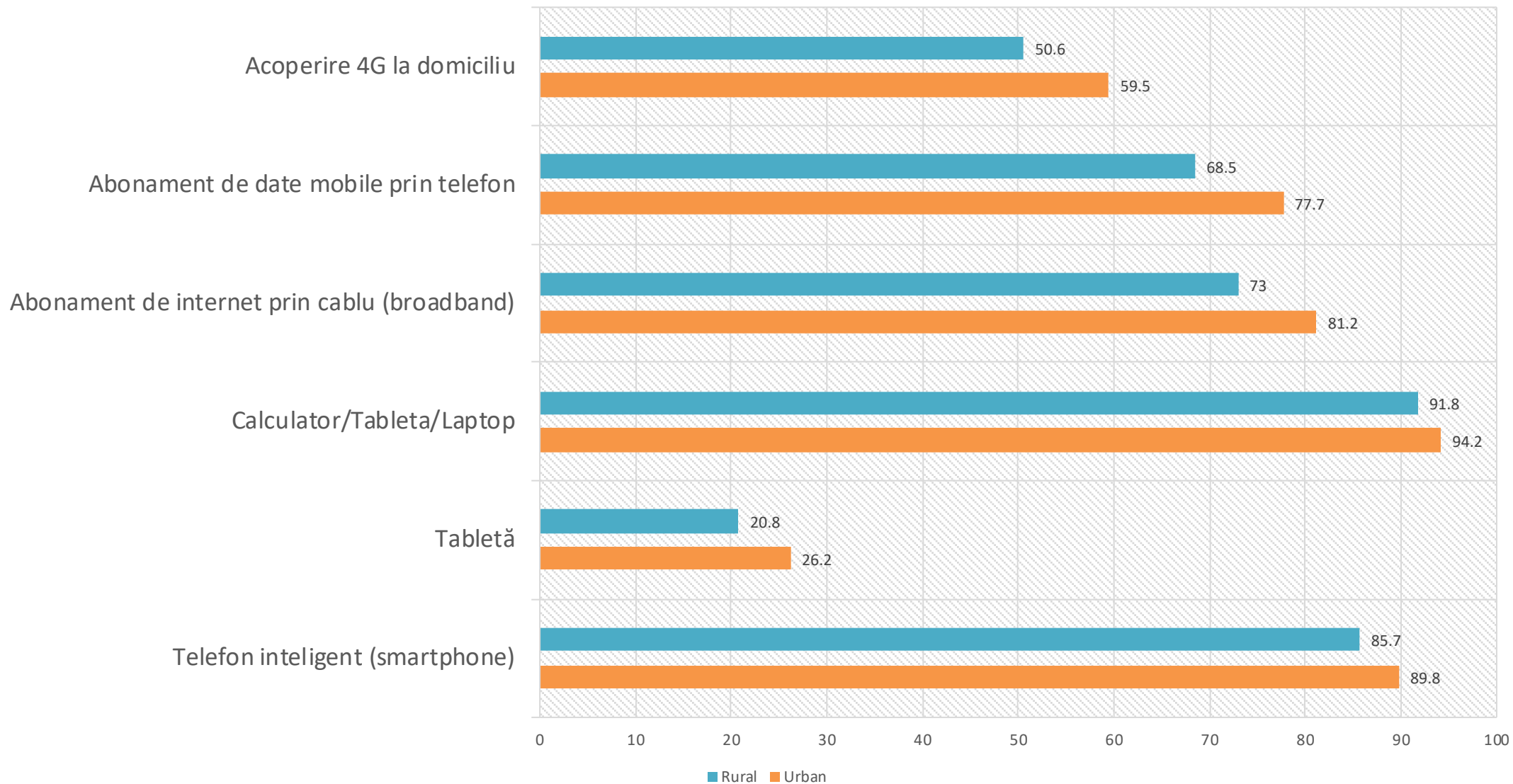
- Populația investigată în acest sondaj a fost alcătuită din cadre didactice din învățământul preuniversitar (clasele 0-13), exclusiv învățământul preșcolar și cel special.
- Ancheta a fost una online, cu autocompletare, cu un eșantion de disponibilitate. Formularul chestionarului a fost distribuit prin email.
- Au fost completate în perioada 1-7 aprilie 3419 chestionare valide de către profesori din școli localizate în Arad, Bacău, Bihor, Botoșani, mun. București, Caraș-Severin, Covasna, Maramureș, Neamț, Suceava, ș.a. Datorită modului de distribuire a chestionarului eșantionul supra-reprezintă profesorii din județele din zona Moldovei (peste 60%).
- Eșantionul a fost ponderat, pentru analize, pentru a corespunde structurii personalului didactic din România pe cicluri și pe tip de localitate în care se află școala în care predau. Pentru ponderare am folosit datele INSSE referitoare la structura personalului didactic din 2018 (cf. Tempo Online)

Resultate

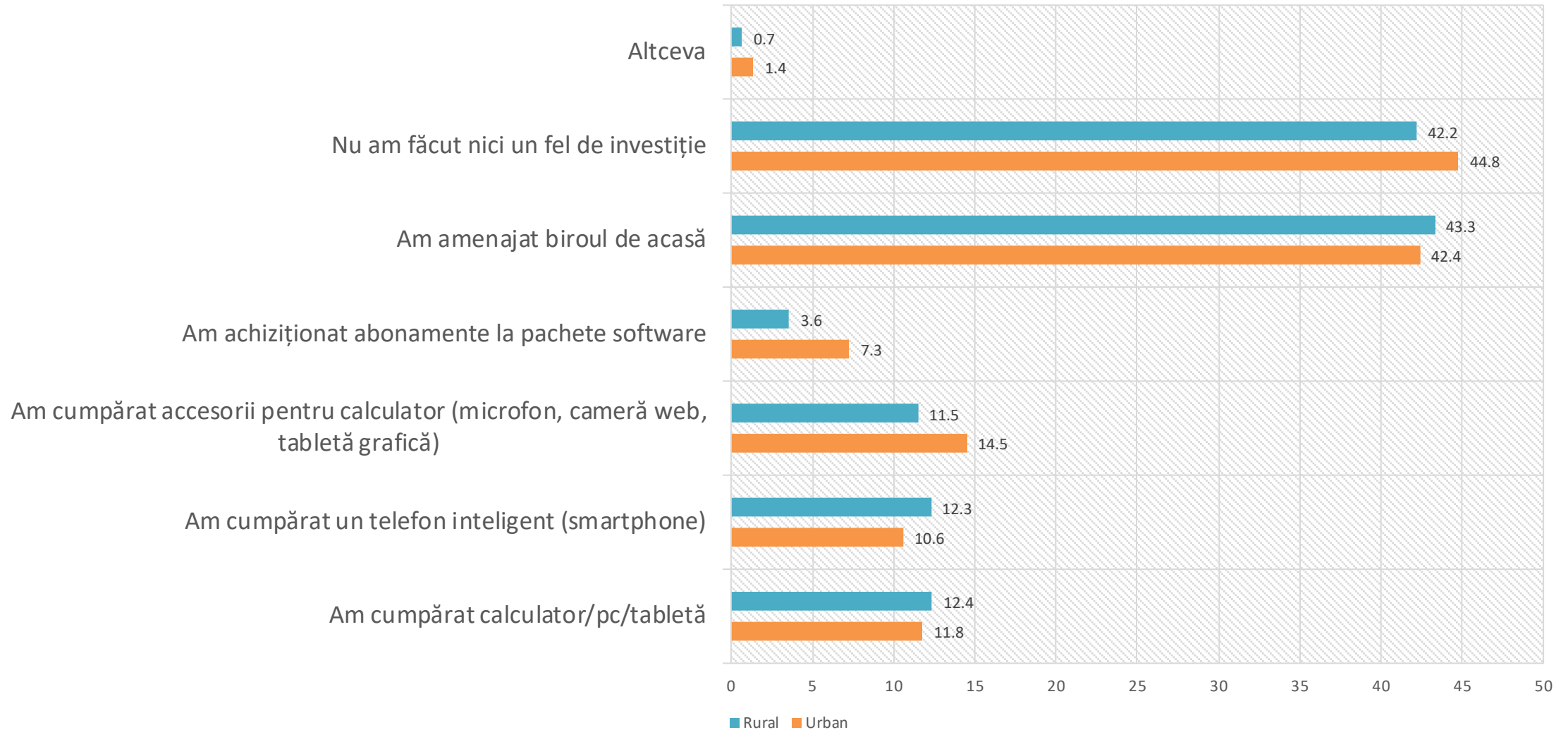
Care sunt modalitățile de comunicare pe care le utilizați pentru a menține legătura cu elevii în perioada de suspendare a orelor la clasă datorită epidemiei cu noul coronavirus? (răspunsuri multiple, % din toate răspunsurile)



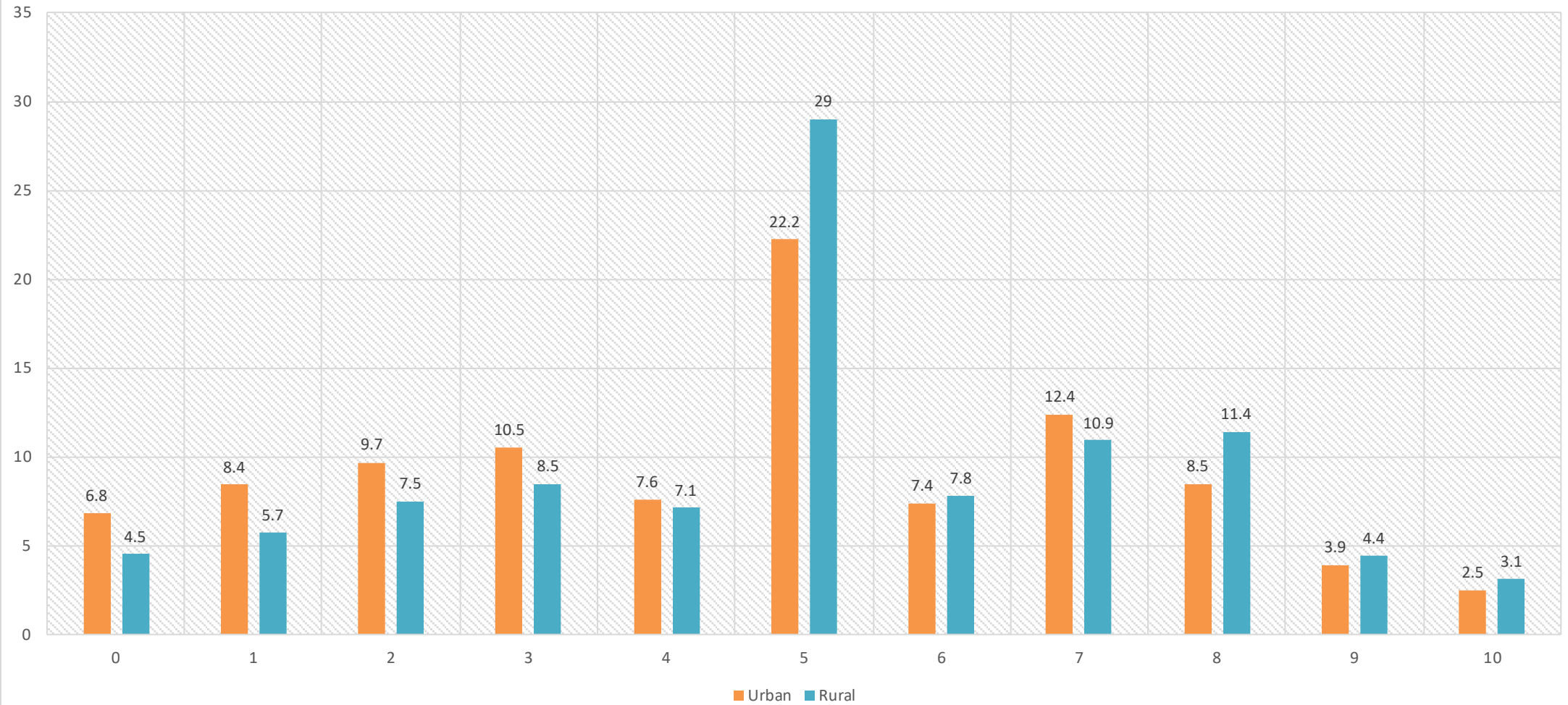
Dvs. personal, pe care dintre aceste echipamente le dețineți? (răspunsuri multiple, % din toate răspunsurile)



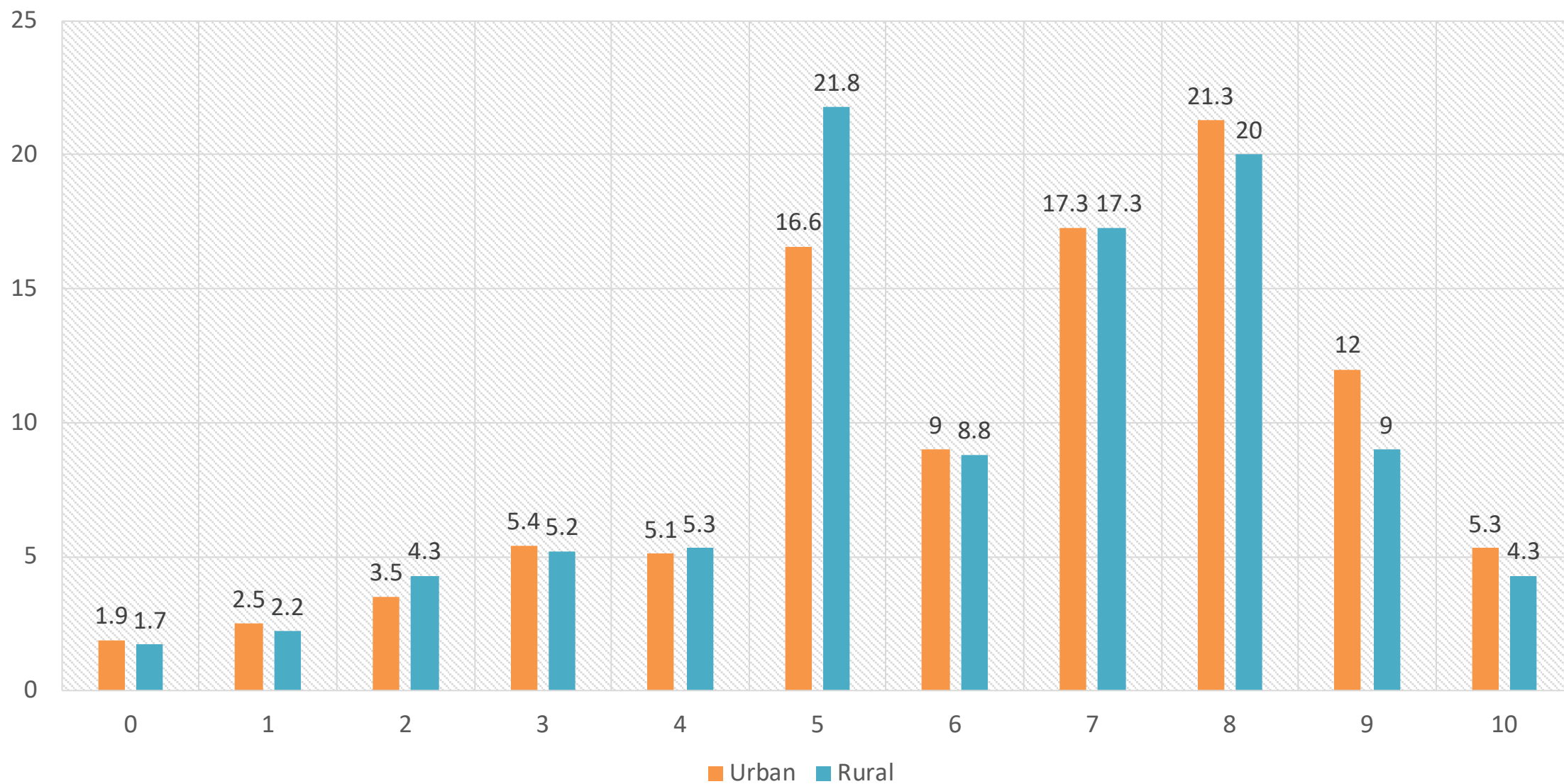
Ați realizat mici investiții / cheltuieli pentru a susține activitate didactică on-line cu elevii în perioada de suspendare a cursurilor? (achiziție de laptop / tabletă / abonamente la platforme)? (răspunsuri multiple, % din toate răspunsurile)



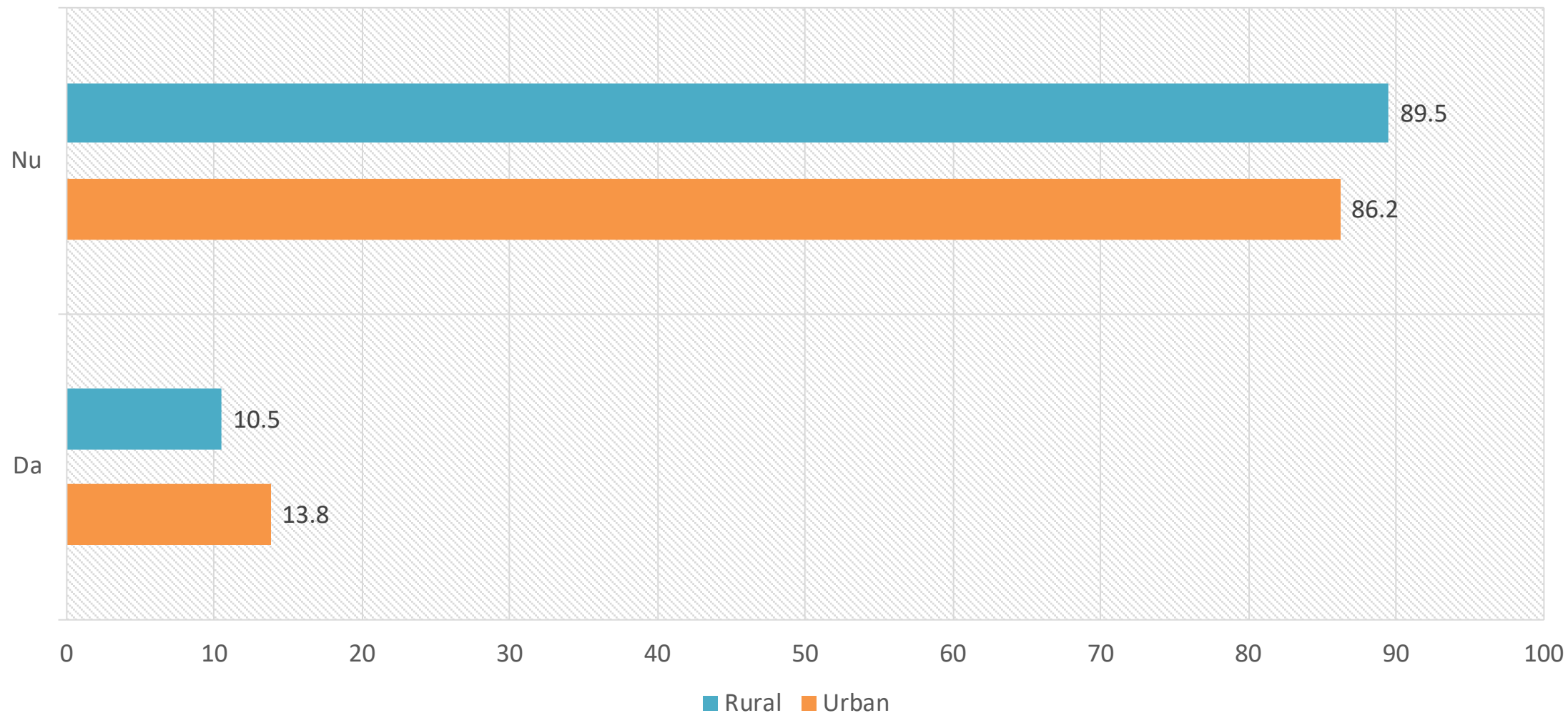
Cât de dificilă vi se pare dvs. personal adaptarea la predarea la distanță? (scală de la 0 (deloc dificil) la 10 (cel mai dificil; procente)



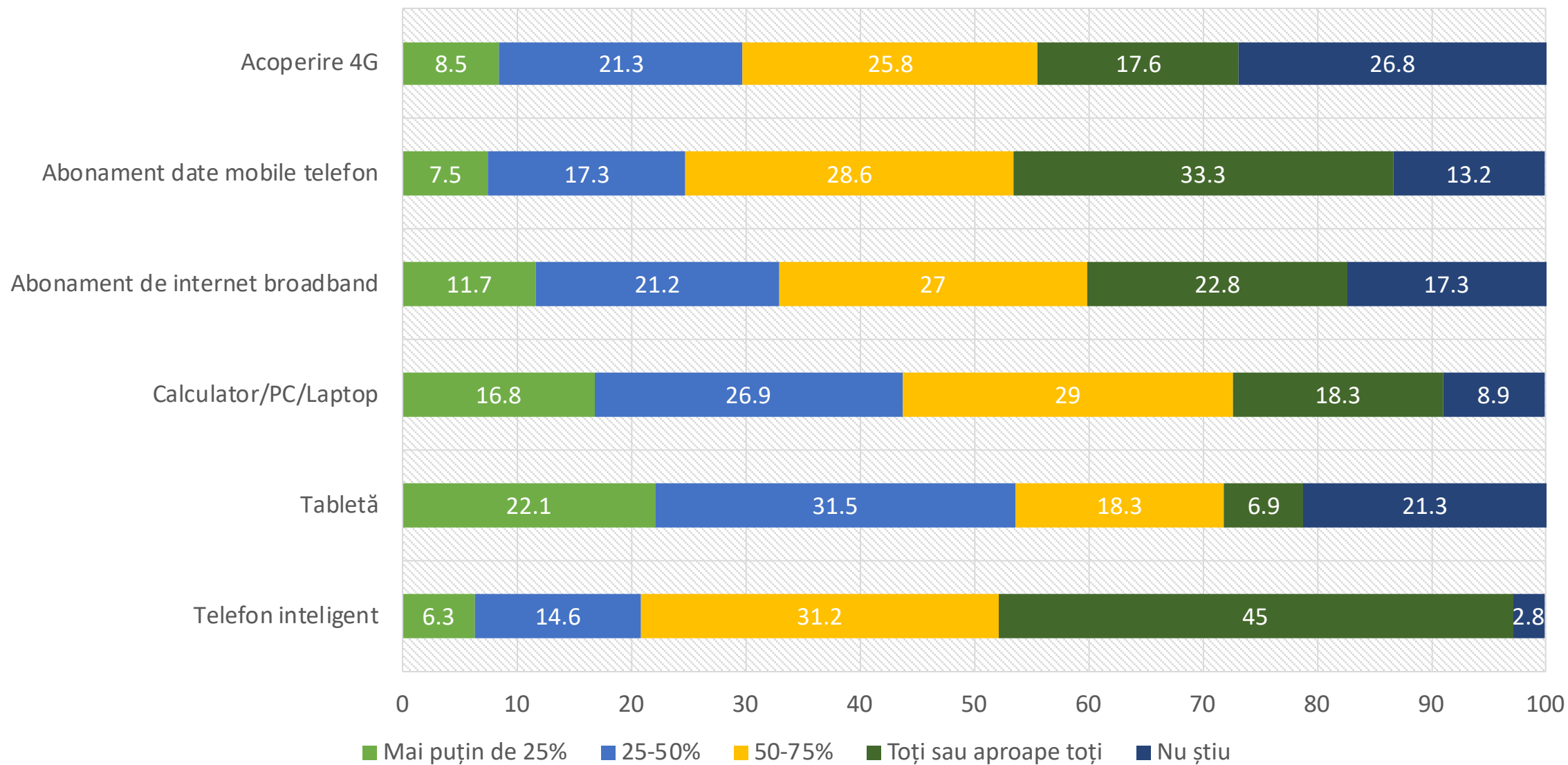
Evaluăți nivelul dvs. de pregătire pentru predarea la distanță (scală de la 0 (deloc pregătit) la 10 (cel mai pregătit; procente)



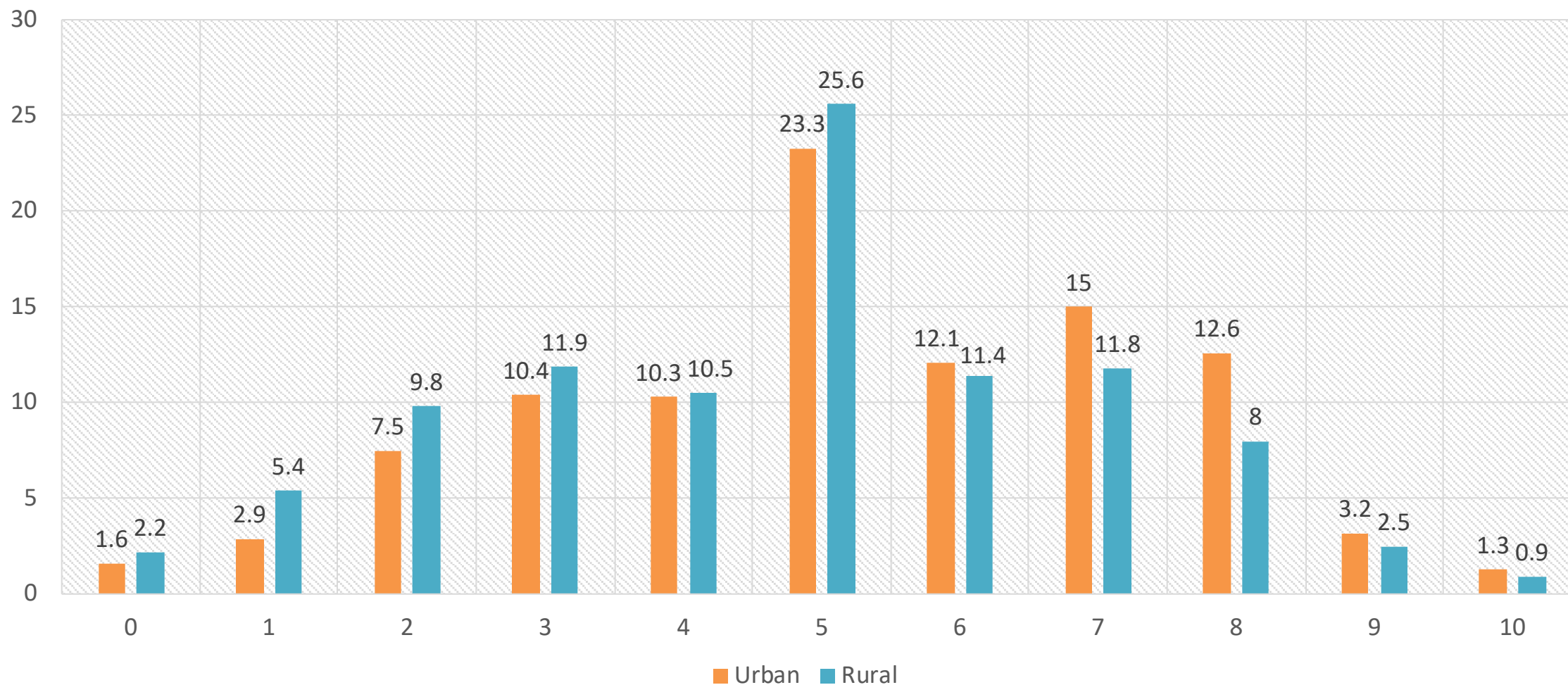
Ați urmat cursuri de pregătire / programe de formare pentru predarea la distanță? (%)



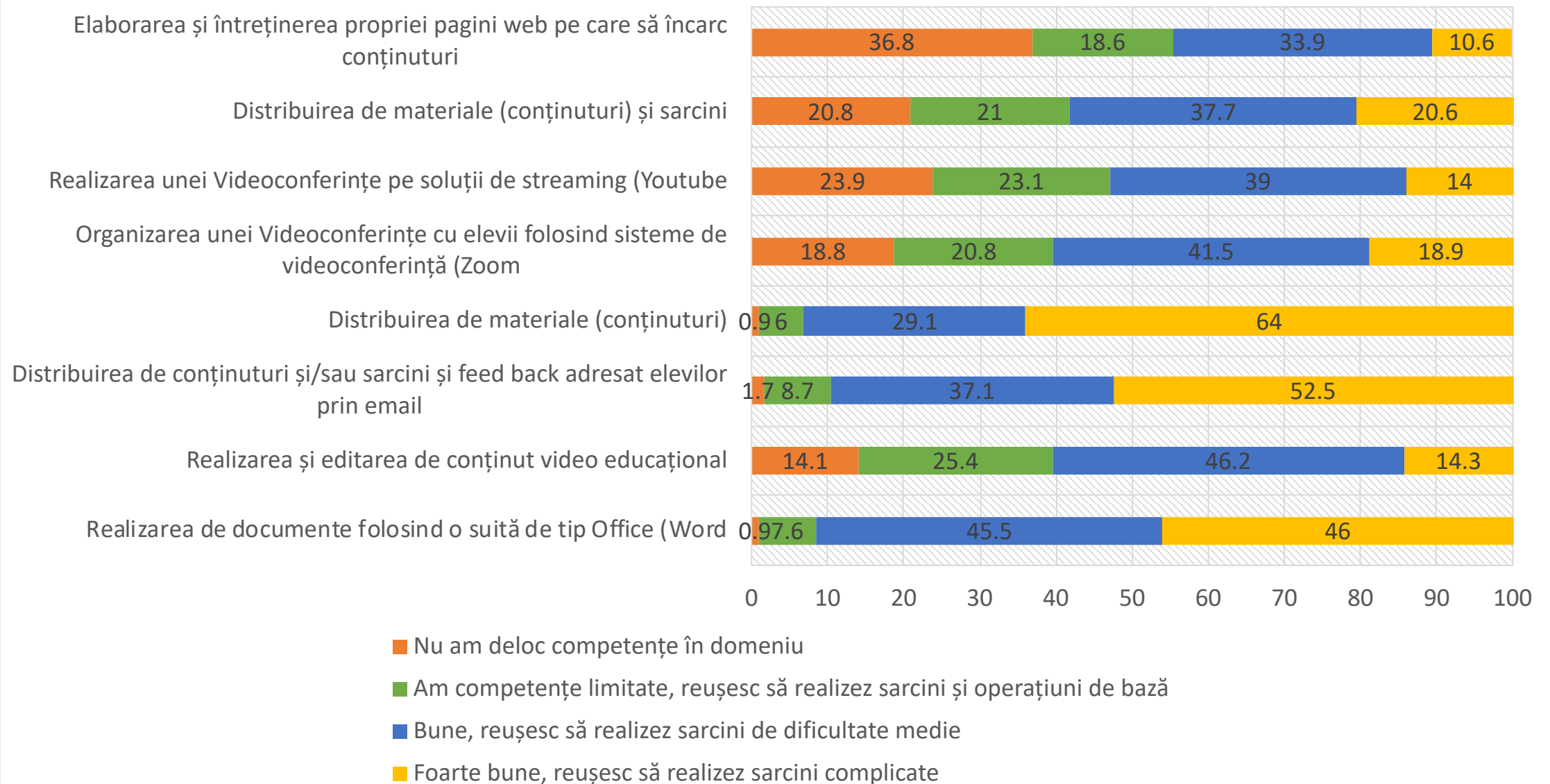
Care este proporția elevilor dvs. care au acces la domiciliu la următoarele tipuri de echipamente și servicii de comunicare digitală? (%)



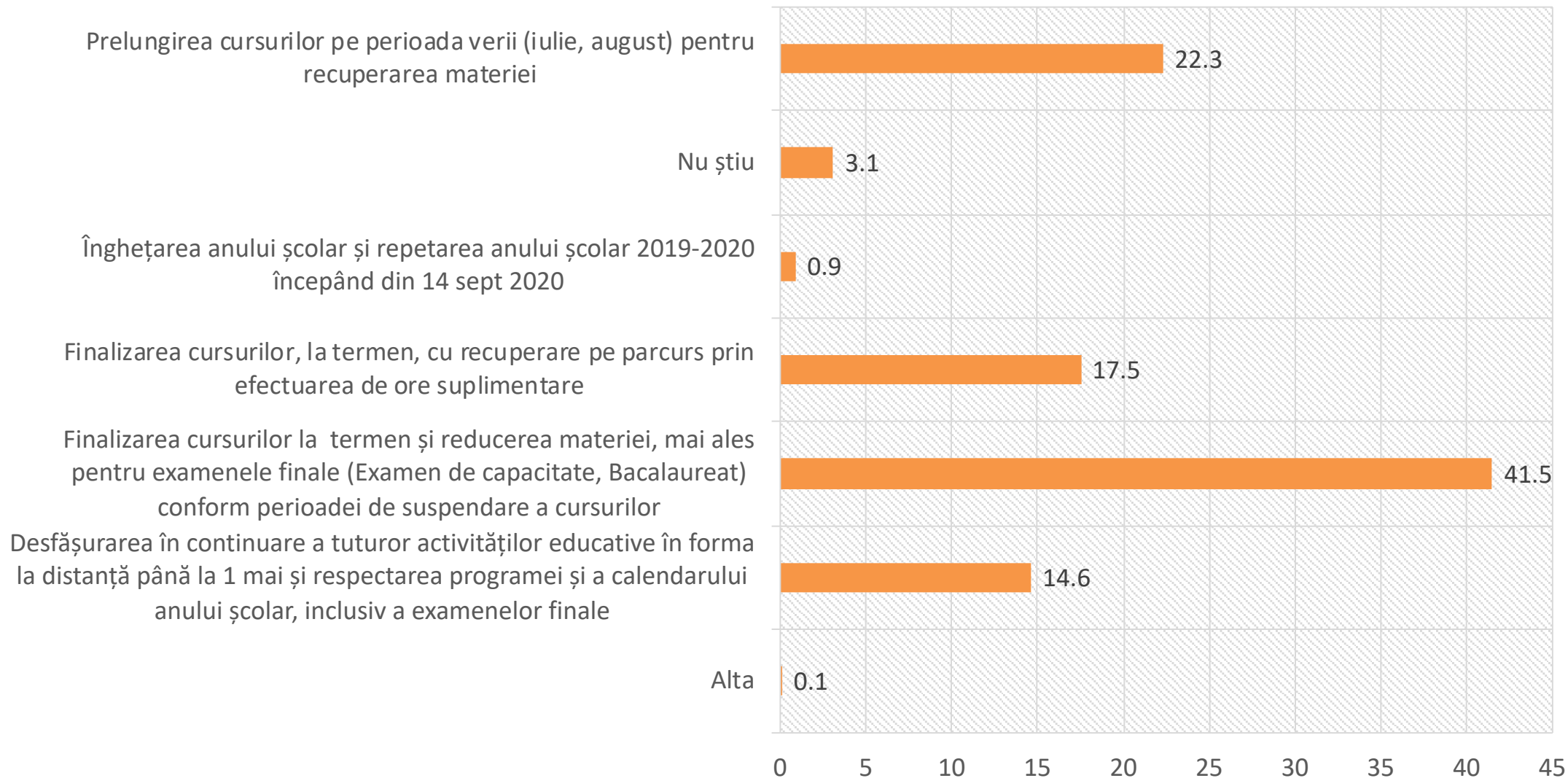
Vă rugăm să evaluați folosind scala de mai jos eficiența activităților de predare la distanță aplicate în acest moment comparativ cu modalitățile convenționale (scală de la 0 (deloc eficiente) la 10 (la fel de eficiente; procente))



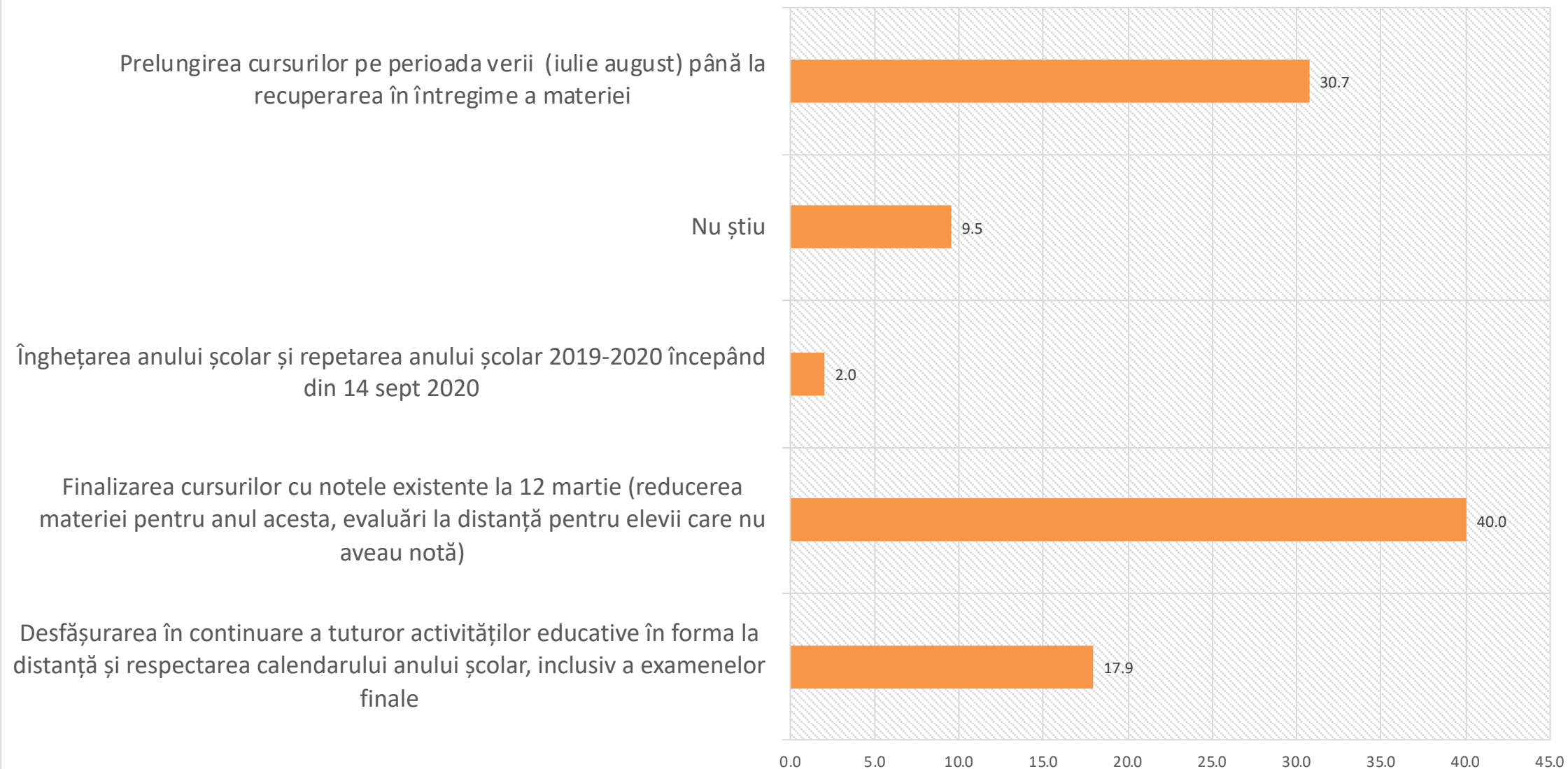
Cum vă evaluați competențele în realizarea următoarelor sarcini?



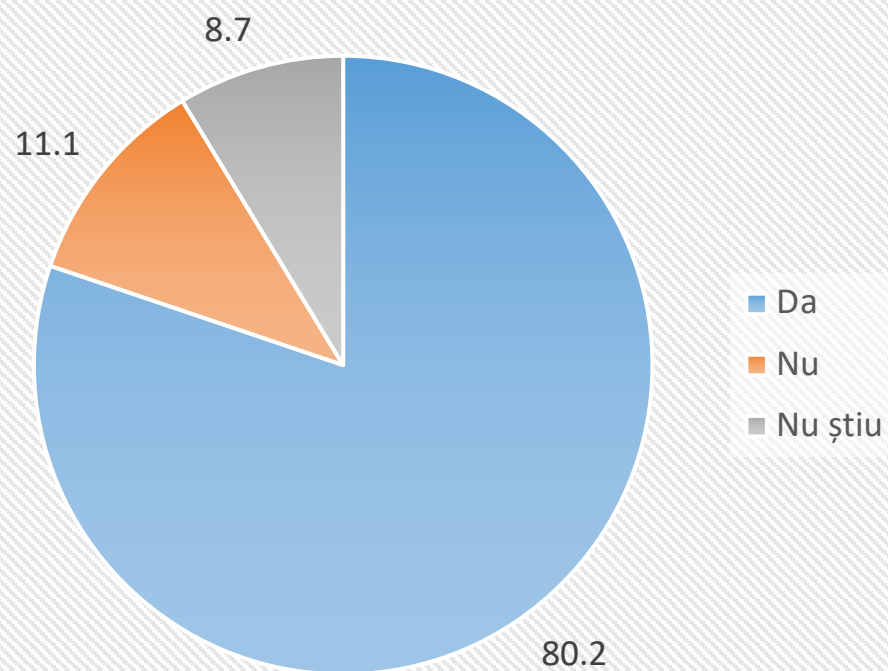
Cum credeți că ar trebui finalizat actualul an școlar având în vedere situația excepțională în care ne aflăm, dacă cursurile s-ar relua de la 1 mai 2020? (%)



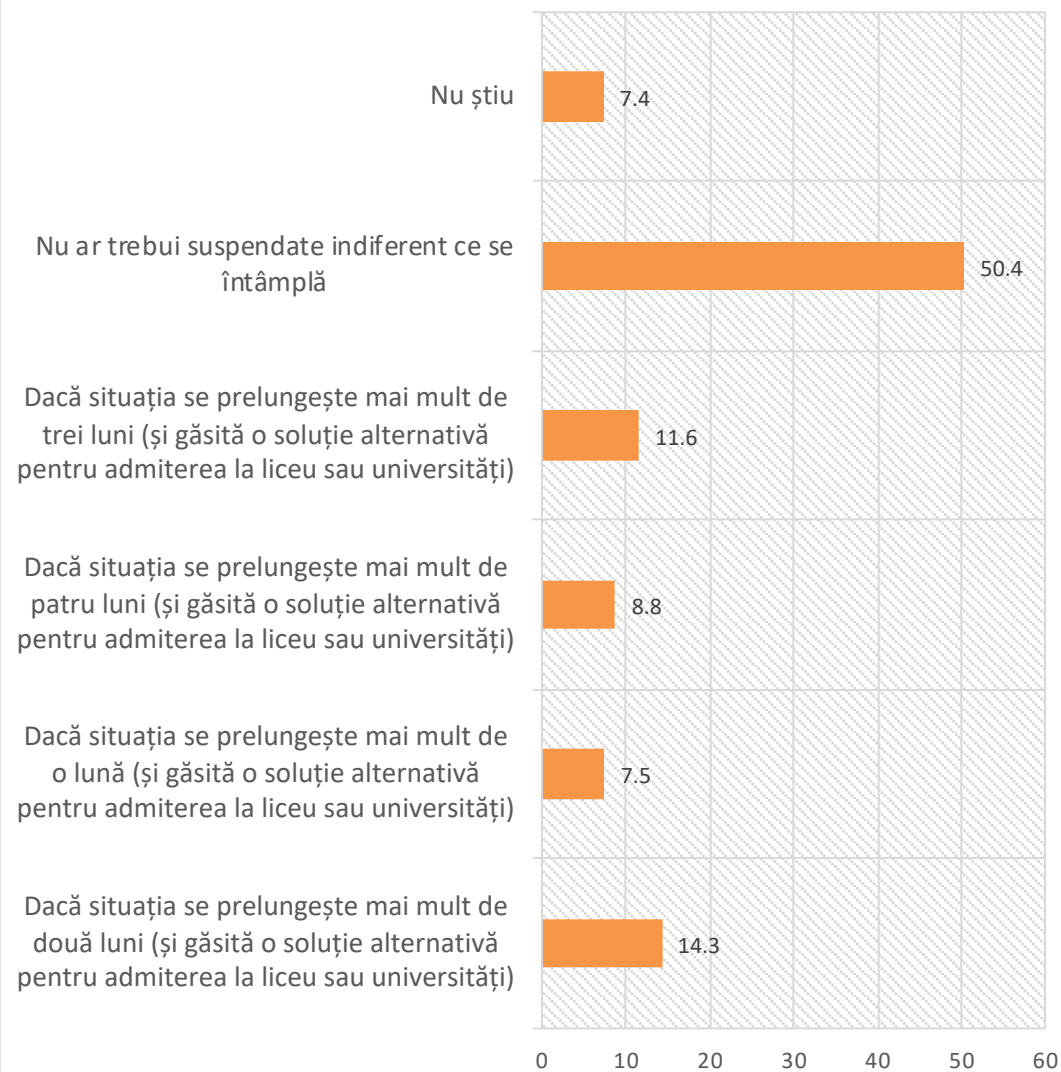
Cum credeți că ar trebui finalizat actualul an școlar având în vedere situația excepțională în care ne aflăm, dacă cursurile s-ar relua de la 1 iulie 2020? (%)



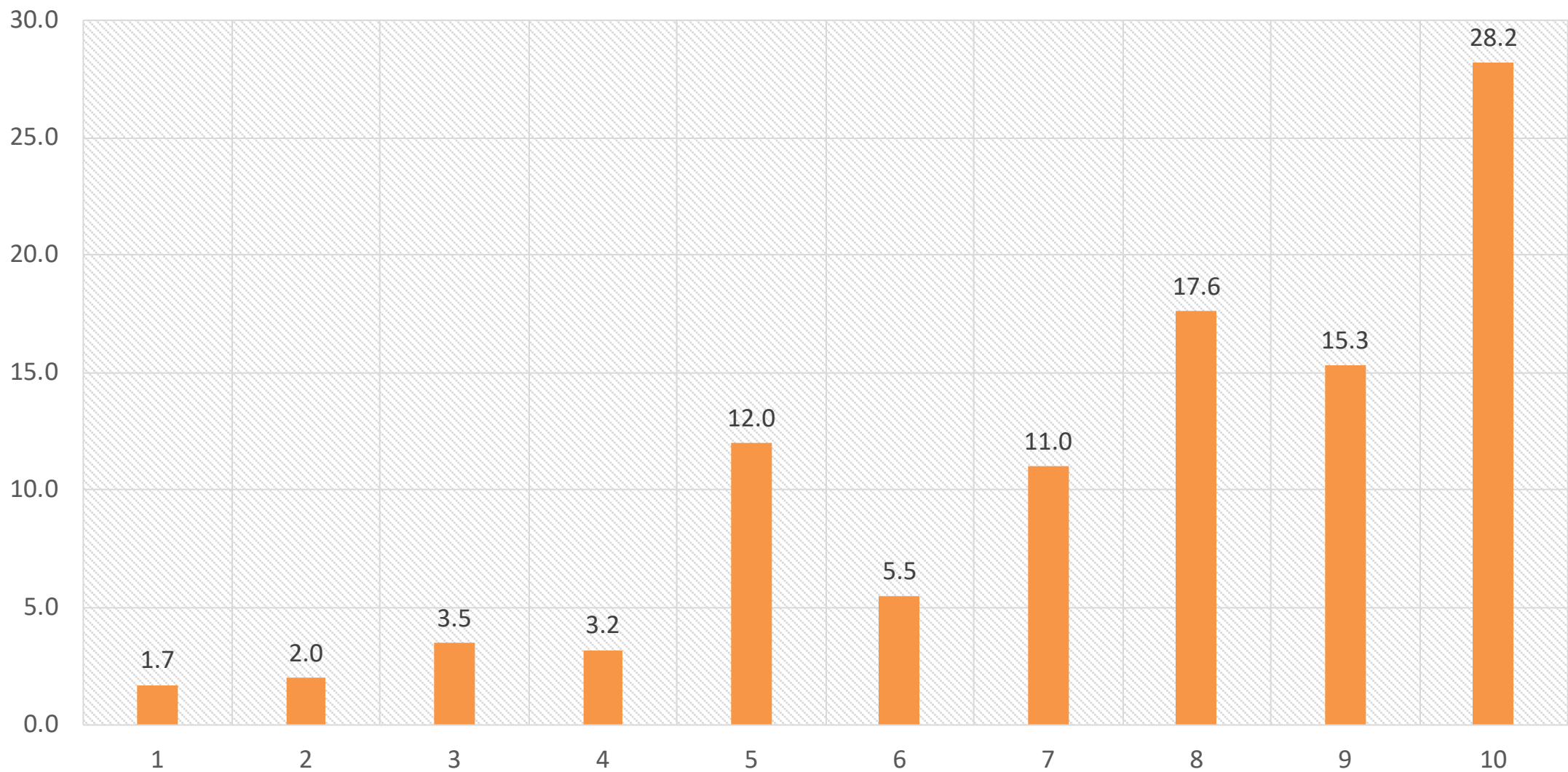
Pentru examenele naționale (Evaluarea Națională, Bacalaureat) din acest an materia ar trebui restrânsă? (%)



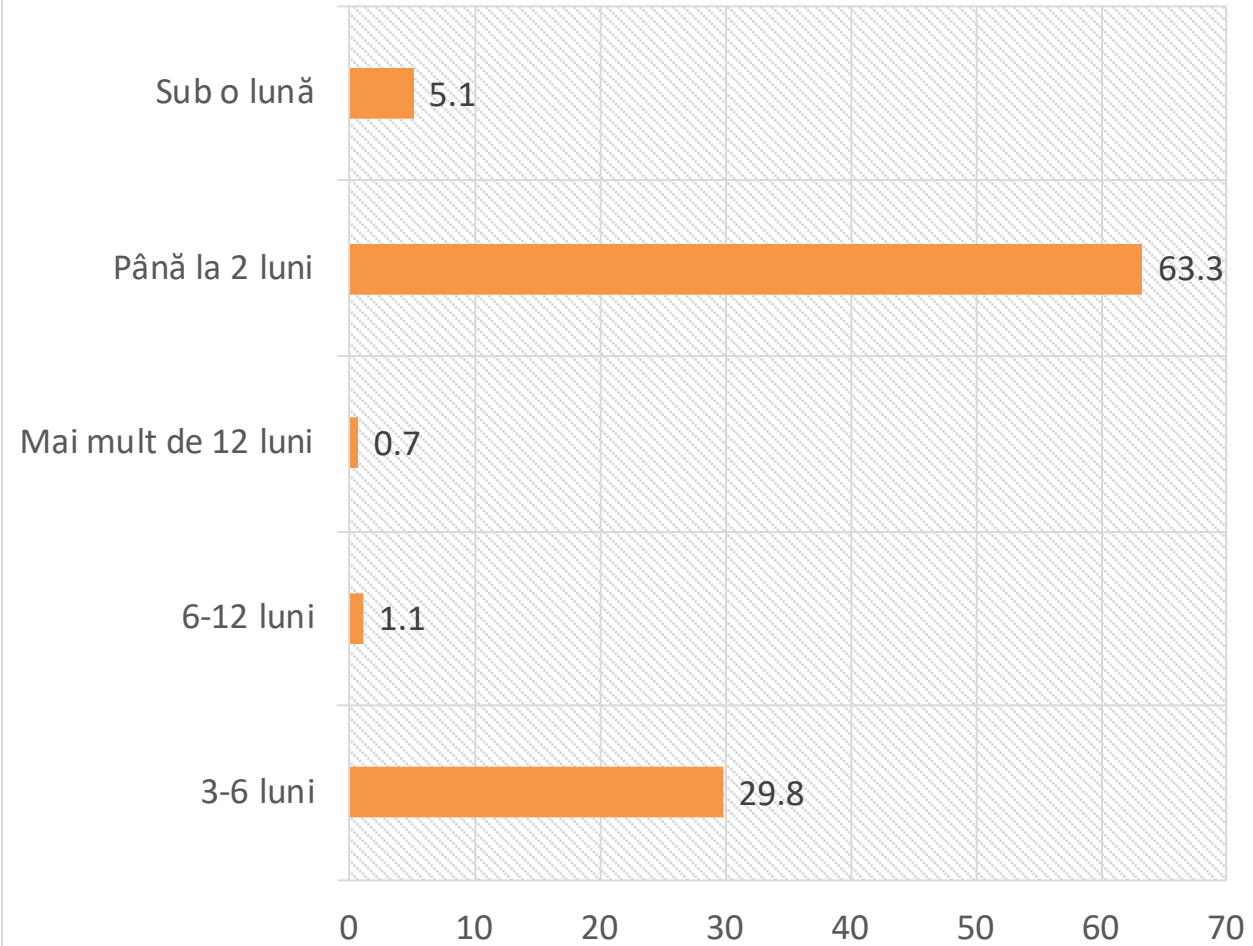
În ce condiții credeți că s-ar justifica suspendarea examenelor naționale din acest an (evaluare națională, bacalaureat)? (%)



Cât de îngrijorat sunteți pentru d-voastră și familia d-voastră de epidemia cu noul coronavirus Covid-19? (scală de la 0 (deloc dificil) la 10 (cel mai dificil; procente)

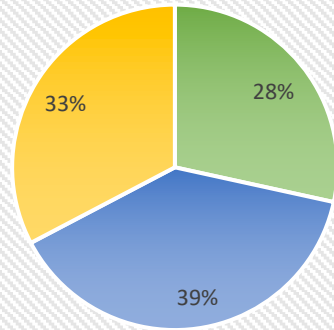


Cât credeți că va dura actuala situație de suspendare a orelor datorită epidemiei cu noul coronavirus? (%)



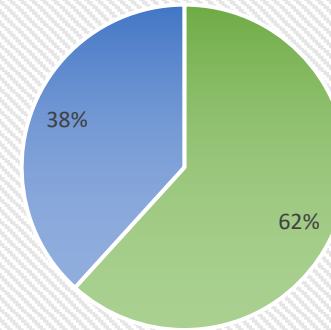
Ciclul la care predați

■ primar ■ gimnazial ■ liceu



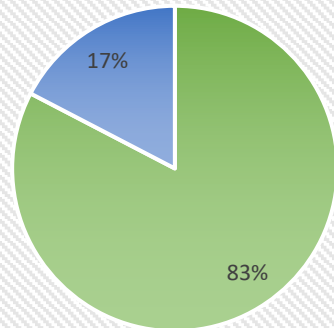
Tipul de localitate în care predați

■ Urban ■ Rural



Genul

■ Feminin ■ Masculin



Grad didactic în învățământ

■ Debutant ■ Definitivat ■ Doctorat ■ Gradul 1 ■ Gradul 2

